

ZL

Listwy mocujące do montażu śrubowego



Listwy mocujące ZL można stosować zarówno w statycznych, jak i dynamicznych aplikacjach do porządkowania i zabezpieczenia przewodów w maszynach, szafach sterowniczych lub w prowadnicach łańcuchowych.

Kształt listew uziemiających zapewnia bezpieczne mocowanie przewodów zgodnie z normą EN 62444.

W przypadku montażu wielopoziomowego należy zastosować tuleje dystansowe.

Zalety

- Mocowanie przewodów zgodne z EN 62444
- Prosty montaż
- Oszczędności
- Duża gęstość upakowania
- Uniwersalne zastosowania
- Odporne na wibracje

3.1

Specyfikacja

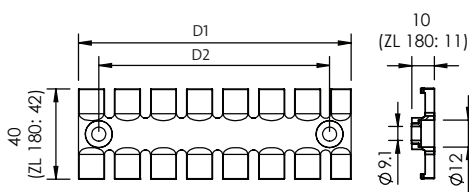
Materiał	Poliamid (PA)
Klasa palności	UL94-Vo, samogasnące
Zakres temperatur	- 40°C do + 140°C (statyczna)
Właściwości	Wolne od halogenu i silikonu

Akcesoria

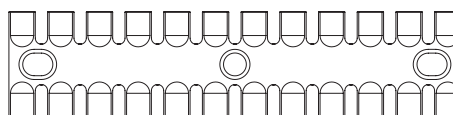
DH Tuleje dystansowe	172
ZL SB-EMC Listwy uziemiające	225



Typ	Nr kat.	Długość D1	Długość D2	Liczba zębów	Op.
ZL 39	32222	38.5 mm	19.5 mm	3	10
ZL 60	32224	59.5 mm	43.5 mm	4	10
ZL 70	32226	69.1 mm	43.5 mm	5	10
ZL 87	32228	86.5 mm	68 mm	6	10
ZL 103	32230	102.5 mm	84 mm	7	10
ZL 121	32232	121 mm	102.5 mm	8	10
ZL 140	32234	139.5 mm	121 mm	9	10
ZL 180	32236	180 mm	157 mm	12	10



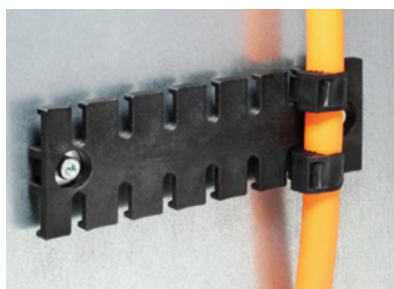
ZL 180





ZL-AB | ZL-MS

Listwy mocujące do montażu śrubowego



Typ	Nr kat. dla śrub M4	Nr kat. dla śrub M5	Nr kat. dla śrub M6	Długość L1	Długość L2	Liczba zębów	Op.
ZL 39 AB ZL 39 MS	■ 32270	■ 32280 ■ 32360	■ 32290	38.5 mm	19.5 mm	3	10
ZL 60 AB ZL 60 MS	■ 32271	■ 32281 ■ 32361	■ 32291	59.5 mm	43.5 mm	4	10
ZL 70 AB ZL 70 MS	■ 32272	■ 32282 ■ 32362	■ 32292	69.1 mm	43.5 mm	5	10
ZL 87 AB ZL 87 MS	■ 32273	■ 32283 ■ 32363	■ 32293	86.5 mm	68 mm	6	10
ZL 103 AB ZL 103 MS	■ 32275	■ 32284 ■ 32364	■ 32294	102.5 mm	84 mm	7	10
ZL 121 AB ZL 121 MS	■ 32277	■ 32285 ■ 32365	■ 32295	121 mm	102.5 mm	8	10
ZL 140 AB ZL 140 MS	■ 32274	■ 32286 ■ 32366	■ 32296	139.5 mm	121 mm	9	10
ZL 180 AB ZL 180 MS	■ 32276	■ 32287 ■ 32367	■ 32297	180 mm	157 mm	12	10

Listwy mocujące ZL można stosować zarówno w statycznych, jak i dynamicznych aplikacjach do porządkowania i zabezpieczania przewodów w maszynach, szafach sterowniczych lub w przewodnicach łańcuchowych.

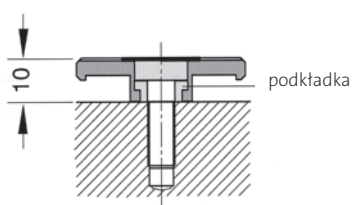
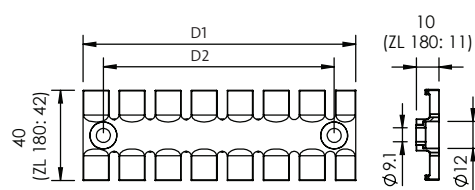
Dzięki zastosowaniu dopasowanych aluminiowych/mosiądz podkładek pod śrubami listwy montażowe są zdecydowanie bardziej odporne na działanie wstrząsów.

Zalety

- Prosty montaż
- Oszczędności
- Duża gęstość upakowania
- Uniwersalne zastosowania
- odporne na wibracje

Specyfikacja

Materiał	ZL: Poliamid (PA)
Podkładka:	■ Aluminium (ZL-AB) ■ Mosiądz (ZL-MS)
Klasa palności	UL94-Vo, samogasnąca
Zakres temperatur	- 40°C do + 140°C (statyczna)
Właściwości	Wolne od halogenu i silikonu



Dostępne również z mosiężnymi podkładkami.

Akcesoria

ZL|SB-EMC Listwy uziemiające 225

ZL 03 | 04 | 05

Listwy mocujące do montażu śrubowego



Listwy mocujące ZL posiadają różne szerokości zębów. Dzięki temu na jednej listwie można mocować przewody o różnych średnicach. Kształt listew mocujących zapewnia bezpieczne mocowanie przewodów zgodnie z normą EN 62444.

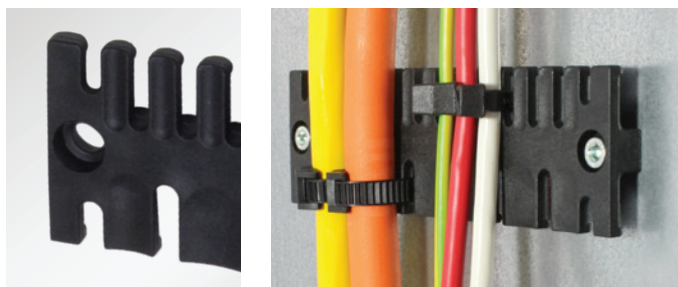
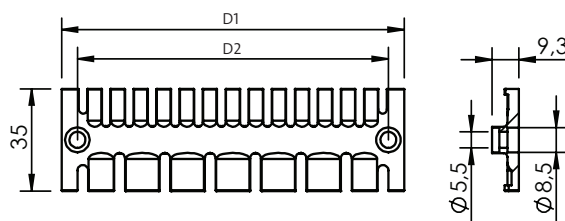
Zalety

- Prosty montaż
- Oszczędności
- Duża gęstość upakowania
- Uniwersalne zastosowania
- Odporne na wibracje

Specyfikacja

Materiał	Poliamid (PA)
Klasa palności	UL94-Vo, samogasnąca
Zakres temperatur	-40°C do +140°C (statyczna)
Właściwości	Wolne od halogenu i silikonu

Typ	Nr kat.	Długość D1	Długość D2	Liczba zębów	Op.
ZL 03	32112	63.4 mm	42 mm	4 7	10
ZL 04	32114	95 mm	74.5 mm	6 11	10
ZL 05	32116	119 mm	108 mm	7 13	10



DH Tuleje dystansowe

Listwy mocujące można montować wielopoziomowo, aby osiągnąć większy stopień upakowania przewodów. W tym celu stosuje się tuleje dystansowe DH.

Zalety

- Zwiększenie gęstości upakowania

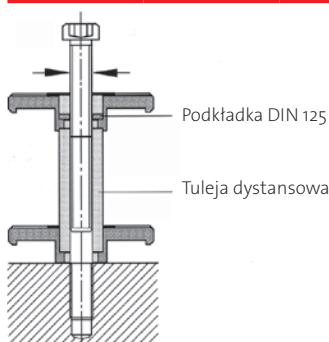
Specyfikacja

Materiał Aluminium

Pasuje do

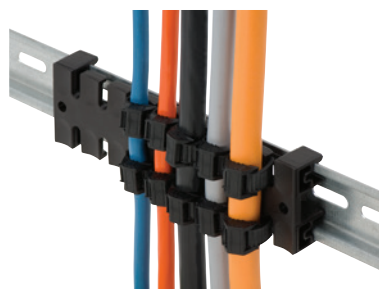
ZL Listwy mocujące	170
ZL 03 04 05 Listwy mocujące	172

Typ	Nr kat.	Pasuje do	Długość	Średnica		Op.
				Wewnętrzna	Zewnętrzna	
DH 30	32251	ZL 03 04 05	30 mm	5.2 mm	8.5 mm	10
DH 32	32252	ZL	32 mm	6.2 mm	12 mm	10

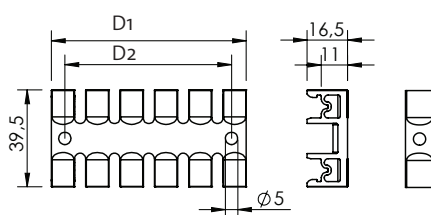


KZL

Listwy mocujące do szyny montażowe



Typ	Nr kat.	Długość D1	Długość D2	Liczba zębów	Op.
KZL 11	32250	11.5 mm	-	1	10
KZL 39	32260	38.5 mm	28.3 mm	3	10
KZL 80	32262	79.5 mm	68 mm	6	10
KZL 140	32264	139.5 mm	128.1 mm	9	10



Listwy mocujące KZL można stosować zarówno w statycznych jak i dynamicznych aplikacjach do porządkowania i zabezpieczenia przewodów w maszynach, szafach sterowniczych lub w przewodnicach łańcuchowych.

Kształt listew uziemiających zapewnia bezpieczne mocowanie przewodów zgodnie z normą EN 62444.

Listwy mocujące KZL można montować na szynach DIN 30 mm (typu "C") oraz szynach DIN 35mm (typu "H")

Zalety

- Mocowanie przewodów zgodne z EN 62444
- Prosty montaż
- Oszczędność
- Duża gęstość upakowania
- Uniwersalne zastosowania
- Odporne na wibracje

Specyfikacja

Materiał	Poliamid (PA)
Klasa palności	UL94-V0, samogasnąca
Zakres temperatur	- 40°C do + 140°C (statyczna)
Właściwości	Wolne od halogenu i silikonu



SF|ZL

Listwy mocujące do szyn DIN typu H



Listwy mocujące SF|ZL przeznaczone do montażu na szynie DIN typu H.

Listwy SF|ZL można stosować do mocowania kabli lub peszli.

Listwy SF|ZL bazują na listwach mocujących ZL dodatkowo wyposażonych w stopki zatrzaskowe SF na szynie DIN typu H.

Zalety

- Mocowanie przewodów zgodne z EN 62444
- Prosty montaż
- Oszczędność
- Duża gęstość upakowania
- Uniwersalne zastosowania

3.1

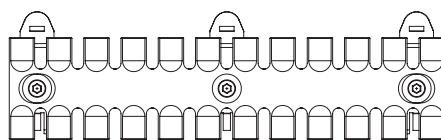
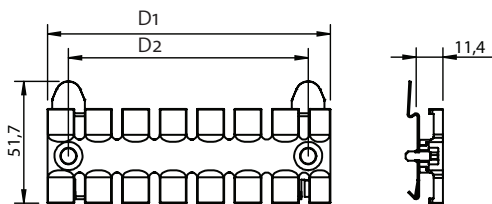
Specyfikacja

Materiał	ZL: Poliamid (PA) SF: Stal sprężynowa
Klasa palności	UL94-Vo, samogasnące
Zakres temperatur	- 40°C do + 140°C (statyczna)
Właściwości	Wolne od halogenu i silikonu

Typ	Nr kat.	Długość D1	Długość D2	Liczba zębów	Op.
SF ZL 39	32351	38.5 mm	19.5 mm	3	10
SF ZL 60	32352	59.5 mm	43.5 mm	4	10
SF ZL 70	32353	69.1 mm	43.5 mm	5	10
SF ZL 87	32354	86.5 mm	68 mm	6	10
SF ZL 103	32355	102.5 mm	84 mm	7	10
SF ZL 121	32356	121 mm	102.5 mm	8	10
SF ZL 140	32357	139.5 mm	121 mm	9	10
SF ZL 180	32358	180 mm	157 mm	12	10

Akcesoria

ZL|SB-EMC Listwy uziemiające 225



SF|ZL 180

