



Wskaźnik położenia wyłącznika dla napięcia stałego i przemiennego 45...65 Hz

Przednia ramka czarna



ST1

Dane techniczne

Wymiary ramki mm Typ	25 x 25 STQ 1	Ø 25 ST 1	Ø 32 ¹⁾ ST 2
Waga (kg)	0,07	0,07	0,07
Napięcie robocze	300 V	300 V	300 V
Napięcie probiercze	3,5 kV	3,5 kV	3,5 kV
Stopień ochrony od frontu	IP 52	IP 52	IP 52
Zamocowanie	nakrętka	nakrętka	nakrętka

1) Zawiera wciskaną ramkę przednią (36x36 mm).

Opis

Wskaźnik położenia wyłącznika stosowany jest jako optyczny wskaźnik pozycji styków wyłącznika w elektrowniach i w rozdzielnicach. Może być również z powodzeniem stosowany jako wskaźnik w schematach połączeń.

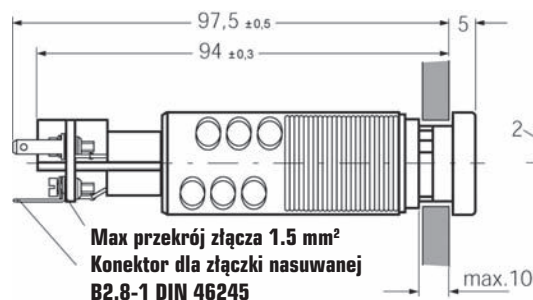
Wskazania

Dostępne są trzy różne pozycje pracy wskaźnika: „zał”, „wyl” i „błąd” lub „uszkodzony”.

Konstrukcja mechaniczna

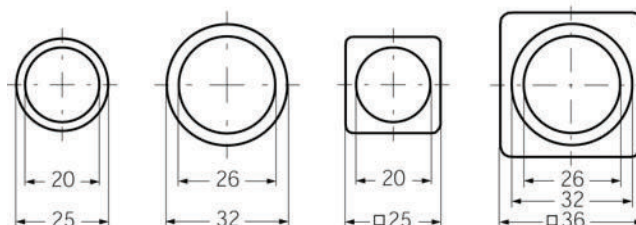
Materiał obudowy Poliwęglan
Zaciski złącze 2,8 x 0,8 mm
Ochrona przed dotykiem Dostępne w opcji

Wymiary

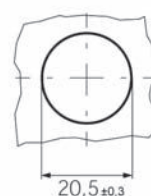


Wymiary ramki

Przednia ramka montowana na pierścieniu o średnicy 32 mm



Otwór montażowy



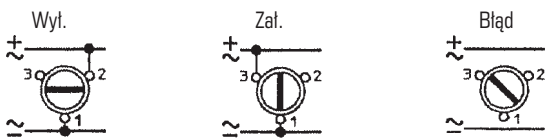
Izolacja styków



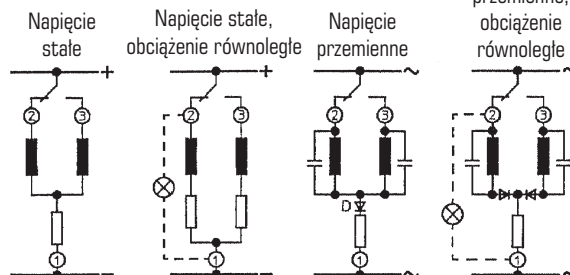
Wskaźnik położenia wyłącznika dla napięcia stałego i przemiennego 45...65 Hz



Symbole graficzne



Schemat elektryczny



Proszę zwrócić uwagę w czasie zamawiania:

Tylko jeden kod zamówienia w sekwencji z wybraną literą. Kod zamówienia z identyfikatorem N (standard) może być odrzucony.

'N' – wersja podstawowa 'A' – za dopłatą '+' – bez opłaty '-' – niedostępne

	Typ Wymiary ramki mm	STQ 1 25 x 25	ST 1 Ø 25	ST 2 Ø 32
	Nr katalogowy ⇒	1108B	1280B	1281B
	+ ↓			
Napięcie stałe ¹⁾	B1	+	+	+
24 V (0,3 W)	IL224	+	+	+
48 V (0,3 W)	IL248	+	+	+
60 V (0,4 W)	IL260	+	+	+
110 V (0,6 W)	IL511	+	+	+
125 V (0,7 W)	IL512	+	+	+
220 V (1,0 W)	IL522	+	+	+
Napięcie przemiennego ¹⁾	B2	A	A	A
24 V (0,3 VA)	IL624	+	+	+
48 V (0,3 VA)	IL648	+	+	+
60 V (0,4 VA)	IL660	+	+	+
110 V (0,6 VA)	IL311	+	+	+
220/230 V (1,4 VA)	IL726	+	+	+
Opcje ustroju ²⁾ z obciążeniem równoległym	IN1	A	A	A
Opcje skali ²⁾ z izolowanymi stykami	GA2	+	+	+
Opcje obudowy ²⁾ Wykonanie tropikalne	LB1	A	A	A
Oslona zacisków	VB2	A	A	A

1) Tolerancja napięcia znamionowego: ±20 %

2) Odnosi się do wszystkich typów dla napięcia stałego i przemiennego

Przykład zamówienia:

Wskaźnik położenia wyłącznika, wymiary ramki Ø25 mm
napięcie przemiennego 220 / 230 V

Typ Typ: ST1	Nr katalogowy 1280B, B2, IL726
------------------------	--